

12 Kartoteka indeksów- wprowadzanie

12.1. Zestawienie indeksów

Funkcja służy do przeglądania, dodawania i edycji indeksów.

12.1.1. Dodawanie indeksu

Aby dodać nowy indeks należy wybrać przycisk „**Dodaj**” poprzez kliknięcie myszką, lub naciśnięcie klawisza F4. Następnie należy uzupełnić dane nowego indeksu, przez podanie jego numeru, nazwy i jednostki.

The image shows two windows from a software application. The top window, titled 'Zestawienie indeksów', displays a list of indices in a table. The bottom window, titled 'Dane indeksu', shows the data entry form for a specific index.

Indeks	Nazwa	Jednostka
0001	TRUSKAWKA	KG
0001-012	TRUSKAWKA PRZECIER	KG
0001-901	TRUSKAWKA SW.KL.I	KG
0001-902	TRUSKAWKA SW. KL. II	KG
0001-903	TRUSKAWKA SW.Z PRZEKL.	KG
0001-904	TRUSKAWKA SWIEŻA Z SZYPULKĄ	KG
0001-910	TRUSKAWKA POW. 35MM	KG
0001-912	TRUSKAWKA PF Z SZYPULKĄ	KG
0001-919	TRUSKAWKA KL.I 25-35 W.	KG
0001-920	TRUSKAWKA MROZ. NIEKAL. KL. I	KG
0001-921	TRUSKAWKA MROZONAKL. I 15-25	KG
0001-922	TRUSKAWKA MROZ. KL. I 25-35	KG

Buttons at the bottom of the first window: F4 - Dodaj, F2 - Edycja, F8 - Usuń, F9 - Magazyny. Search field: Szukaj: []

The second window, 'Dane indeksu', contains the following fields:

- Indeks: 0001 - 971
- Nazwa: TRUSKAWKA
- Nazwa angielska: STRAWBERRY
- Jednostka: KG
- Symbol: Bez znaczenia
- Procent VAT: 0.00
- Masa: 0.000
- Konto magazynowe: XXX-X 001 -XXX
- Konto kosztów: XXX-X [] -XXX
- Rodzaj: []
- Grupa asortymentu: []
- Asortyment: []
- Branded: []
- Gramatura: []
- Klasa: []
- Kalibraż: []
- Inne: []
- Laser: []

Buttons at the bottom: Dodaj, Anuluj

Dla indeksów analitycznych dodatkowo należy określić rodzaj, i inne atrybuty w zależności od wybranego rodzaju.

Definiowanie wartości atrybutów i ich zależności zostało opisane w punkcie [Pozostałe atrybuty indeksów](#). Pozostałe pola są opcjonalne. Po uzupełnieniu danych nowego indeksu wybieramy przycisk „**Dodaj**”. W przypadku podania indeksu już istniejącego, lub indeksu analitycznego, dla którego nie

występuje indeks syntetyczny, system poinformuje o tym i powróci do edycji danych indeksu. Jeżeli wszystkie wymagane pola zostały uzupełnione i podano nowy numer indeksu, system utworzy nowy indeks.

12.1.2. Edycja

Po wybraniu przycisku „**Edycja**” (klawisz F2), zostanie wyświetlone okno z danymi wybranego indeksu. Po zmianie danych, możemy je zapisać wybierając „**Zapisz**”, lub anulować zmiany przez wybranie „**Anuluj**”. Przy każdym uzupełnionym polu wyboru widoczny jest przycisk gumki, pozwalający na wyczyszczenie danego pola.

12.1.3. Wyszukiwanie

Aby posortować tabelę według którejś z kolumn, należy kliknąć na jej nagłówek, lub przejść kursorem do pola w tej kolumnie. Jeżeli kursor znajduje się w tabeli, naciśnięcie klawisza alfanumerycznego powoduje automatyczne przejście do pola wyszukiwania z naciśniętym znakiem.

Pole „**Szukaj**” umożliwia wyszukanie pozycji po aktualnie posortowanej kolumnie.

12.1.4. Indeksy z błędnymi danymi

W systemie mogą istnieć indeksy z nieuzupełnionymi lub błędnymi danymi, powstałe podczas importu danych ze starego systemu magazynowego. Oznaczono je żółtym kolorem tła.

12.2. Dodanie indeksu

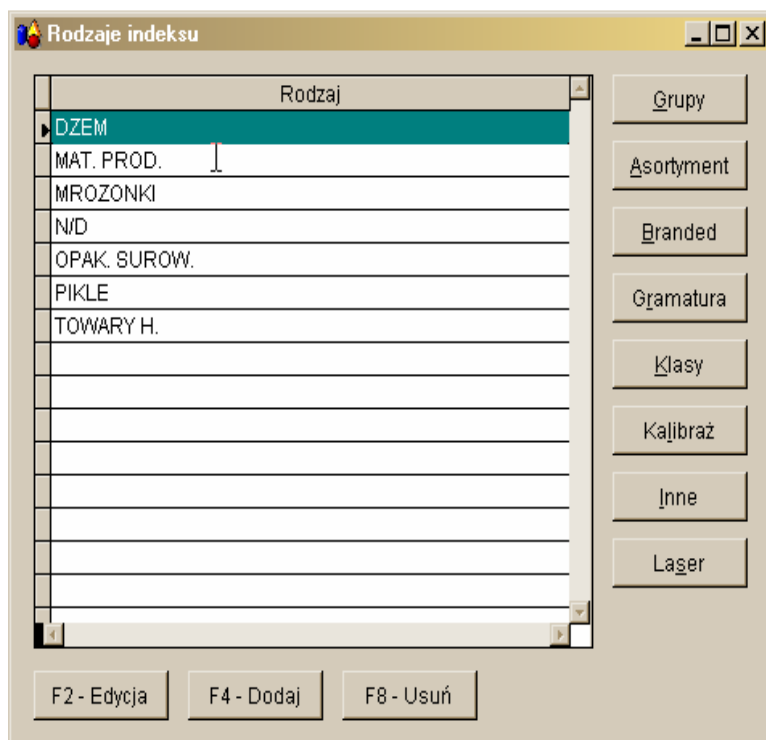
Funkcja umożliwia dodawanie globalnie zdefiniowanych indeksów (punkt 1) do poszczególnych magazynów. Po wybraniu magazynu system pokazuje indeksy przypisane do danego magazynu.

12.2.1. Dodawanie indeksu do magazynu

Po wybraniu przycisku „**Dodaj**” (klawisz F4), system wyświetla okno wyboru indeksu, w którym znajdują się wszystkie globalnie zdefiniowane indeksy, które nie zostały przypisane do wybranego magazynu. Po wybraniu indeksu i przycisku „**Wybierz**” następuje sprawdzenie czy, dla wybranego indeksu analitycznego, w magazynie istnieje indeks syntetyczny. Jeżeli nie istnieje odpowiedni indeks syntetyczny, system wyświetla odpowiedni komunikat i powraca do okna wyboru indeksu. Jeżeli wybrany indeks jest indeksem syntetycznym, lub indeksem analitycznym dla którego w magazynie istnieje indeks syntetyczny, to zostaje on dodany do magazynu.

12.3. Rodzaje indeksów

Funkcja pozwalająca na przeglądanie, dodawanie i edycję rodzajów indeksów i zależności pozostałych atrybutów względem rodzajów.



Dodawanie rodzaju

Aby dodać nowy rodzaj należy wybrać przycisk „F4 - Dodaj”, po czym podać nazwę dla nowego rodzaju. Nazwa rodzaju nie powinna się powtarzać.

Edycja rodzaju

Po wybraniu przycisku „F2 - Edycja”, możemy zmienić nazwę dla wybranego rodzaju.

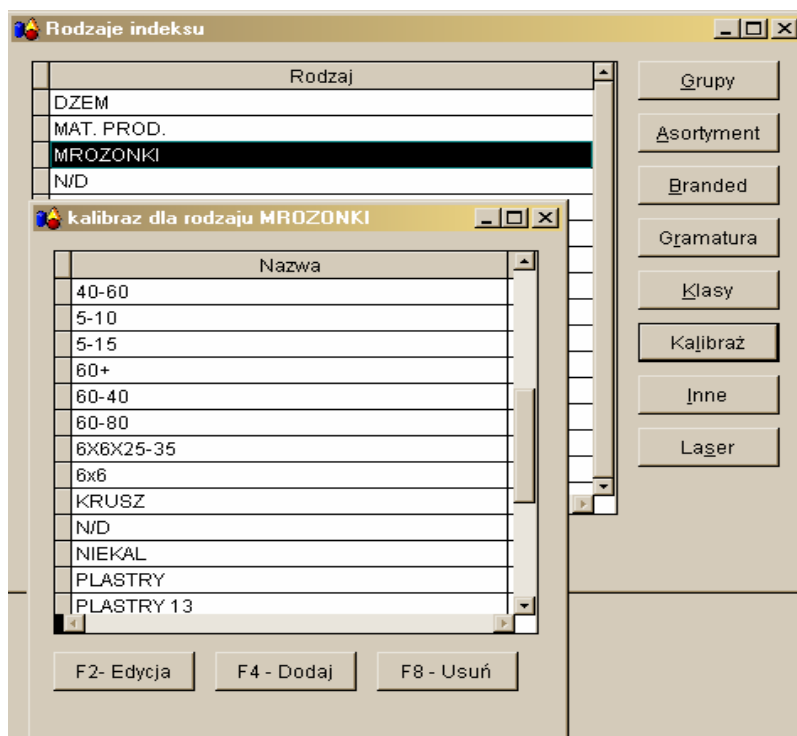
Usuwanie rodzaju

Do usuwania rodzajów służy przycisk „F8 - Usuń”; możemy usuwać tylko te indeksy, które nie zostały wybrane w żadnej ??? brak obrotów – przenieść do indeksów...

12.4. Pozostałe atrybuty indeksów

Dla każdego rodzaju indeksu, możemy zdefiniować atrybuty takie jak: Grupy, Asortyment, Branded, Gramatura, Klasy, Kalibraż, Inne i Laser. Jeżeli któryś z atrybutów posiada co najmniej jedną wartość, to zdefiniowanie wartości tego atrybutu dla indeksów tego rodzaju jest wymagane podczas dodawania nowego indeksu. Wszystkie indeksy bez wartości w takim atrybucie będą traktowane przez system jako indeksy z niepełnymi danymi.

Po wybraniu rodzaju i wybraniu przycisku z nazwą atrybutu, system wyświetli okno edycji wartości wybranego atrybutu.



Dodawanie wartości

Należy wybrać przycisk „F4 - Dodaj”, uzupełnić dane i zatwierdzić przez wybranie przycisku „OK”.

Edycja wartości

Należy wybrać przycisk „F2 - Edycja”, zmienić dane wartości i zatwierdzić lub odrzucić zmiany przez wybranie odpowiednio przycisku „OK”, lub „Anuluj”.

Usuwanie wartości

Odbывается przez zaznaczenie wartości i wybranie przycisku „F8 - Usuń”. Jeżeli wybrana wartość jest używana w indeksie, system nie pozwoli na jej usunięcie.